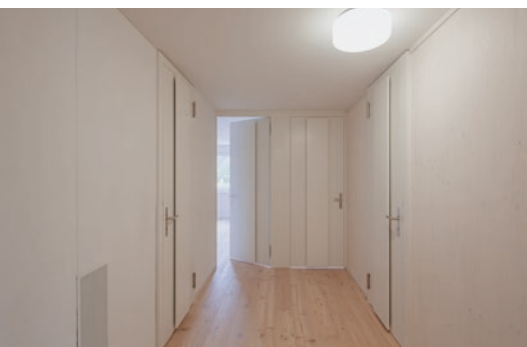


Aktiver Überströmer: Darstellung der Luftführung und Luftausbreitung in Korridor und Raum.

# Verbundlüfter



Der Verbundlüfter kann in verschiedenen Versionen in die Türe eingebaut werden.



Bei Bedarf an grösseren Luftmengen und noch besseren Schallwerten werden Verbundlüfter direkt in Wände integriert.

## Verbundlüfter | Lüftung durch Türen und Wände

Der Verbundlüfter ist eine Art Ventilator, der die Luft in geschlossenen Räumen mit der Frischluft – beispielsweise aus dem Korridor – aktiv austauscht. Dabei wird doppelt Energie gespart: einerseits durch den sparsamen Ventilator, welcher nur bei geschlossener Türe aktiv ist. Andererseits durch die Einsparung der personenabhängigen Luftmenge in den jeweils freien Räumen. Zudem kann auf Lüftungsrohre in der Betondecke verzichtet werden.

- Der Verbundlüfter ist kaum hörbar und ebenso schallhemmend wie eine geschlossene Türe
- Optimaler Raumkomfort
- Der Einbau ist in jegliche Art von Türen möglich; für Neu- und Umbauten
- Minimalster Aufwand; auch bei nachträglichem Einbau ohne Lärm und Schmutz
- Problemloser Service
- Gewinner des Produkte-Wettbewerbs «Aktive Überströmer» der Stadt Zürich und des Vereins Minergie

Bestellen Sie weitere Unterlagen zum Verbundlüfter über das Kontaktformular.

ERICH KELLER AG  
 Romanshornstrasse 17  
 CH-8583 Sulgen  
 Tel. +41 71 644 88 88  
 Fax +41 71 644 88 80  
 info@erichkeller.com  
 www.erichkeller.com