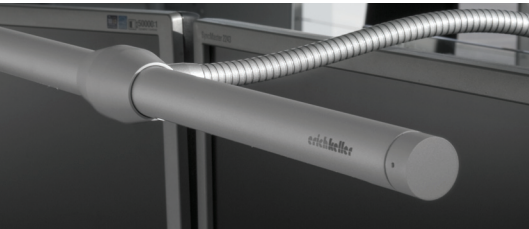
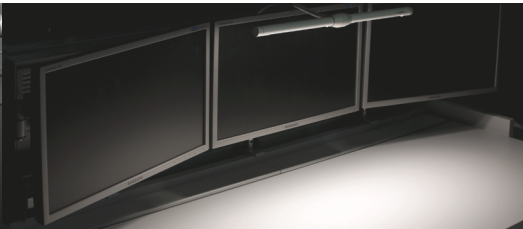


Light-Top LED



Lichtsteuerung und Ausrichtung

- Mit seitlich angebrachtem Drehregler kann die Lichtstärke von 0 bis 100 Prozent stufenlos und flimmerfrei eingestellt werden
- Mittels Schwanenhals kann die Leuchte in die gewünschte Position gebracht werden



Hoher Lichtkomfort

- Durch die variable Steuerung der Lichtstärke und Lichtrichtung können die Beleuchtungsbedingungen an persönliche oder aufgabenbezogene Anforderungen angepasst werden



Befestigung

- Befestigung durch Klemmring
- Maximale Ausladung ca. 450 mm

Light-Top LED | Die Leuchte überzeugt durch ein dimmbares, blendfreies Licht mit sanfter Verteilung. Dank einem formbaren Schwanenhals ist Light-Top LED in allen Ebenen individuell einstellbar, was zu einem optimalen Lichtkomfort führt. Die Lichtverteilung auf der Arbeitsfläche und die Helligkeit können individuell eingestellt werden.

- Aluminium-Gehäuse, 365 mm x 25 mm
- Leuchtmittel: 2 x 18 LED neutralweiss
- Farbtemperatur ca. 3800 K
- Lichtstärke: ca. 700/800 Lux bei 500 mm

Bestellen Sie unsere Broschüre <Light-Top LED> über das Kontaktformular.